



**Paire de CANDELABRES**  
en bronze argenté à six bras de lumière  
Style Régence  
Haut. 52 cm

**LUSTRE** corbeille à  
enfilages de cristaux,  
couronne en bronze doré  
à six bras de lumière  
Style Louis XVI  
Haut. 110 cm  
Diam 70 cm



**VITRINE** ouvrant à trois rangs de tiroirs, en bois de placage  
marqueté de fleurs et mascarons  
Hollande - XVIII<sup>e</sup> siècle  
Haut. 215 cm - Long. 195 cm - Prof. 44 cm



**COMMODE sauteuse** en bois  
de placage marqueté de fleurs  
et volatiles ouvre à deux tiroirs  
Hollande - XVIII<sup>e</sup> siècle (fentes)  
Haut. 79 cm - Long. 80 cm - Prof. 53 cm



**GUÉRIDON** circulaire à deux plateaux en marbre  
et acajou marqueté de filets de cuivre, reposant sur un  
piètement en bois patiné et doré, à motif de becs de corbin,  
terminé par des griffes (accidents)  
Fin XVIII<sup>e</sup> - début XIX<sup>e</sup> siècle  
Haut. 73 cm - Diam. 64,5 cm



**Petite CONSOLE**  
à colonnes  
en placage d'acajou  
elle ouvre à un tiroir  
découvrant un écritoire  
dessus de marbre  
(accidents)  
Epoque Empire  
Haut. 79 cm  
Long. 77 cm  
Prof. 37 cm



**CONSOLE-DESSERT** en acajou et placage d'acajou marqueté  
de filets et grattoirs en laiton, ouvre à un tiroir en ceinture,  
dessus de marbre blanc encastré  
Fin de l'Epoque Louis XVI  
Haut. 90 cm - Long. 111 cm - Prof. 42 cm



**COMMODE à ressaut** en bois de placage marqueté  
d'attributs fleuris et de filets à la grecque  
Epoque Transition Louis XV - Louis XVI  
dessus de marbre rapporté (accidents)  
Haut. 88 cm - Larg. 111 cm - Prof. 55 cm.



**Suite de quatre CHAISES**  
à dossier plat en bois  
naturel sculpté  
Travail du Sud-Est  
Epoque Louis XV  
Larg. 55 cm



**BUREAU DE PENTE** de forme  
mouvementée en bois fruitier  
marqueté de fleurs et de filets  
formant des cartouches  
Travail du Dauphiné  
Epoque Louis XV  
Haut. 101 cm - Long 94 cm  
Prof 50 cm



**ECRAN DE FOYER** présentant une  
tablette en bois naturel sculpté de  
rocailles fleuries, garniture  
de tapisserie au petit point  
Epoque Louis XV  
Haut. 85 cm - Long. 68 cm

**CONDITIONS DE VENTE :** La vente se fera au comptant. Les acquéreurs paieront en sus des enchères par lot les frais suivants : 20,33 %. Les objets seront vendus en l'état, aucune réclamation ne sera recevable dès l'adjudication prononcée, les expositions préalables ayant permis aux acquéreurs de constater l'état des objets présentés. En cas de paiement par chèque non certifié, la délivrance des objets pourra être différée jusqu'à l'encaissement. Les Commissaires-Priseurs et leurs collaborateurs se chargent d'exécuter sans frais supplémentaires les ordres d'achat d'amateurs ne pouvant assister à la vente.

Bureau d'Alliance-Enchères Paris : 5, rue du Cirque - 75008 Paris - Tél. : 01 44 26 05 99

Imprimé sur les presses de l'imprimerie BODIA - Tél. 02 32 81 30 60 - Photos : Madeline - Tél. 02 35 08 42 01

**ROUEN**  
HOTEL DES VENTES DES CARMES

**DIMANCHE 24 FÉVRIER 2008, à 14 h 30**



**WEMAERE - de BEAUPUIS** ENCHERES  
Vente organisée et dirigée par M<sup>e</sup> Max WEMAERE

## DIMANCHE 24 FÉVRIER 2008 à 14 h 30

*Provenant d'un appartement Parisien et à divers amateurs...*

### TABLEAUX ANCIENS ET MODERNES - ECOLE NORMANDE

A. APPIAN, M. ASSELIN, G. BRADBERRY (2), R. BERTIN, A. BERTRAM, W. BONSALE, J. BOUYSSOU, J. COCTEAU, J.F. CONTREMOULIN, G. DI MACCIO, J.P. DUBORD, J. FERON, P.E. GERNEZ, N. GUILBERT, A. HAMBourg, F. HERBO, M. HERNANDEZ, G. HOCHARD, E. ISABEY, P. LAGACHE, M. LAURENCIN, A. MALET, A. MASSON, V. MULLER, M.L. NESSI-VALTAT, H.C. PISSARRO, PRINCETEAU (Ecole de), F. du PUIGAUDEAU (2), P. REVEILLAUD, TH. ROUSSEAU (attrib. à), A. RUBIN, J. SIEURIN (2), F. TIFFOU, J.B. TROTZIER, J.F. VOET, Ecoles Françaises XIX<sup>e</sup> et XX<sup>e</sup> siècles...

### BIJOUX, OBJETS DE VITRINE ET ORFÈVRERIE

### CÉRAMIQUES, OBJETS D'ART ET D'AMEUBLEMENT XVIII<sup>e</sup> et XIX<sup>e</sup> siècle

### MOBILIER XVIII<sup>e</sup>, XIX<sup>e</sup> siècle, RÉGIONAL ET DE STYLE

TABLEAUX ANCIENS : Cabinet TURQUIN-MAUDUIT - Tél. 01 47 03 48 78 - Fax 01 42 60 59 32  
TABLEAUX XIX<sup>e</sup>, XX<sup>e</sup> SIÈCLES, ECOLE NORMANDE : M. Noë WILLER - Tél. 01 53 43 80 90 - Fax 01 53 43 80 91  
BIJOUX ET ORFÈVRERIE : Cabinet DECHAUT-STETTEN - Tél. 01 42 60 27 14 - Fax 01 49 27 91 46  
CÉRAMIQUES : M. Michel VANDERMEERSCH - Tél. 01 42 61 23 10 - Fax 01 49 27 98 49  
Correspondant : M. Joël FOURNIER - Tél. 06 19 24 65 91

#### WEMAERE – de BEAUPUIS ENCHÈRES

M<sup>re</sup> Max WEMAERE et Arnaud de BEAUPUIS

Commissaires-Priseurs associés  
Société de Ventes Volontaires - Agrément N° 2002-348  
Tél. 02 35 70 32 89 - Fax 02 35 88 01 29

E-mail : [wemaere-de-beaupuis@wanadoo.fr](mailto:wemaere-de-beaupuis@wanadoo.fr) - Internet : [www.alliance-encheres.com](http://www.alliance-encheres.com)

#### EXPOSITIONS PUBLIQUES :

Samedi 23 février de 14 h 30 à 18 h 30

Dimanche 24 février de 10 h à 12 h

Liste des tableaux et catalogue sur demande, consultable sur le site [www.alliance-encheres.com](http://www.alliance-encheres.com) et à l'exposition

En page de couverture : **Jacob Ferdinand VOET** (Anvers 1639 - Paris (?) 1700)  
«Portrait de gentilhomme en cuirasse» - Sur sa toile d'origine - Haut. 73 - Larg. 59 cm  
Visible au cabinet Turquin-Mauduit



**Hugues Claude PISSARRO** (1935)  
«La rue de Rivoli à Paris»  
Pastel signé en bas à gauche  
Larg. 51 cm - Haut. 37 cm  
Certificat de l'artiste du 26.11.1998

**Paul Elie GERNEZ** (1888-1948)  
«Bouquet de fleurs»  
Huile sur toile  
signée en bas à droite  
Haut. 82 cm - Larg. 66 cm



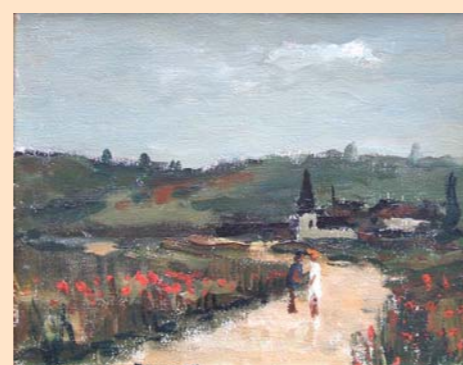
**Eugène ISABEY** (1803-1886)  
«La rixe»  
Aquarelle signée en bas à droite  
Haut. 50 cm - Larg. 66 cm



**Gaston HOCHARD** (1863-1913)  
«Vieille rue Normande»  
Huile sur panneau  
signée en bas à gauche  
Haut. 35 cm - Larg. 26 cm



**Ferdinand du PUIGAUDEAU** (1864-1930)  
«Le ressac en Bretagne»  
Huile sur panneau signée en bas à gauche  
Haut. 17,5 cm - Larg. 22,5 cm



**Jacques BOUYSSOU** (1927-1997)  
«Les coquelicots»  
Huile sur toile signée en bas à gauche  
et datée 1960  
Haut. 24 cm - Larg. 29 cm



**Narcisse Guilbert** (1818-1942)  
«La valleeuse des douaniers, à Varengeville-sur-Mer»  
Huile sur carton signée en bas à gauche  
Haut. 37 cm - Larg. 45 cm



**Ferdinand du PUIGAUDEAU** (1864-1930)  
«Champ de coquelicots en Bretagne»  
Huile sur panneau signée en bas à droite  
Haut. 17,5 cm - Larg. 22,5 cm



**Adolphe APPIAN** (1818-1898)  
«Pêcheur sur l'étang de Frignon, dans la vallée d'Amby»  
Huile sur toile marouflée sur panneau parqueté signée en bas à droite  
Haut. 41 cm - Larg. 69 cm

**ECOLE FRANÇAISE du XIX<sup>e</sup> siècle**  
«Chemin bordé d'arbres»  
Huile sur toile (rentoilage)  
Larg. 69,5 cm  
Haut. 91,5 cm



**SERVICE A THÉ - CAFÉ**  
en argent à moulures de cannelures et godrons, ciselé de masques, fleurs et rinceaux feuillagés, cartouches gravés d'armoiries comtales, comprend : Théière, cafetière, sucrier et crémier. ELKINGTON et Cie - Londres 1907-1908  
Poids brut 2.580 grs



**CHOCOLATIERE** tripode en argent uni manche en bois  
Maitre Orfèvre : J.P.J. DUGUAY  
reçu en 1756  
Paris 1760 (restaurations et petits chocs)  
Haut. 24,2 cm - Poids 810 grs



**Céramiques de Delft, Hoeschst, Mennecey, Moustiers, Paris, Tournai...**  
XVIII<sup>e</sup> siècle



**Porcelaines de Chine, Compagnie des Indes et Japon**  
XVIII<sup>e</sup> et XIX<sup>e</sup> siècles



**BIJOUX** dont :  
**MONTRE** de gousset savonnette chronographe à répétition minutes en or, gravée d'armoiries comtales, cadran à chiffres arabes et romains, trotteuse centrale, compteur des secondes à six heures N° 90698 - Travail de PATEK Philippe & Cie en 1893 pour le Comte de La R...  
A.H. Rodanet-Paris - Diam 4,9 cm  
**MONTRE** de gousset demi-savonnette en or  
**BRACELET** rigide et  
**BROCHE** en or début XX<sup>e</sup> siècle  
**BAGUE** or et saphir (1,40 cts env), etc...  
*Visibles au cabinet Dechaut-Stetten*



**Cannes** : Vénitienne, ivoire, ronce de bruyère, jonc de Malacca, bois sculpté... XIX<sup>e</sup> siècle

**Statue en ivoire**  
«Vierge à l'enfant»  
Style gothique, XIX<sup>e</sup> siècle  
Haut. 39 cm et 46 cm avec socle

