

DIMANCHE 18 MARS 2007 à 11 h 30 et 14 h 15

ARTS D'ASIE

Successions W. et S., Collections particulières et divers

A 11 h 30 : ESTAMPES ORIGINALES DU JAPON XVIIIe et XIXe siècles
Peintures, miniatures, manuscrits, belles tabatières et pipes à opium...

A 14 h 15 : SUPERBES OKIMONO et NETSUKE XVIIIe et XIXe siècles
certains référencés, signés : KORIN, IKKOSAI, MAZAKAZU, MASANAO, MITSU HARU, MASATSUGU, TOMOTADA, HIDEMASA, RYUKOSAI, SANZAN-FUMI-IDE, CHOMIN, ICHIU, YUGETSU, KYOGYOKU, MUNE HARU...

dont : important OKIMONO "Le Mireur d'oeufs aux petits poussins"
signé : SHODO cachet rouge, Japon XIXe, Haut : 28 cm

Beau NETSUKE en ivoire "six tortues juchées sur un rocher" signé : IKKOSAI, Japon XIXe

RARE ET EXCEPTIONNELLE DEFENSE DE MAMMOUTH SIBERIEN

à décor sculpté et gravé, au centre : "chocs de cavaliers défendant un palais"

Travail de maître ivoirier chinois. Long. env. 1 m 72 (mammuthus primigenius, avec cités)

ART SACRE DE L'HIMALAYA, IMPORTANTS BRONZES

Tibet, Chine, Cambodge, Siam, Indes, Népal, Japon

ARCHEOLOGIE CHINOISE

dont cavalier et cheval de l'époque TANG avec traces de polychromie
(tests de thermoluminescences)

STATUAIRE - PIERRES DURES - CORAUX - BIJOUX

dont important corail "princesse chinoise"

PORCELAINES XVIII et XIXe siècles

japon, Imari, Chine, "Famille rose" Compagnie des Indes XVIIIe

MEUBLES, LAQUES, BOIS SCULPTES

dont IKAYOKE en laque à décor Ro-Iro d'or. Japon XIXe

TABLE DE SALON incrustée d'ogai, KWAN-YIN en bois sculpté, Chine XIXe, HSUAN-TUNG...

OBJETS DE CURIOSITE

Expert : Claude THILLIER - Expert près la Cour d'Appel de Versailles
13, Avenue de Normandie - 78000 VERSAILLES - Tél. et Fax : 01 39 54 19 32

Notice, liste détaillée sur demande et à l'exposition - Visible sur le site alliance-encheres.com

EXPOSITIONS :

SAMEDI 17 MARS de 14 h 30 à 18 h 30 - DIMANCHE 18 MARS de 9 h 30 à 11 h 15

En page de couverture : En fond : PEINTURE MINÉRALE YAO (détails d'une partie de série) utilisée lors de cérémonies taoïstes. Chine du sud, XIXe siècle. Au premier plan : bel OKIMONO en ivoire, buis et bois de rose "bûcheron portant un fagot en équilibre sur un tronc d'arbre", signé, Japon, XIXe siècle. Haut. 27,5 cm - Larg. 29 cm



CHIKANOBU
"Jeune femme tenant un futon richement décoré. Japon



CHIKANOBU
"Jeunes femmes cueillant des champignons" Japon, fin XIXe



CHODO
"Jeune femme démêlant sa chevelure". Japon, fin XIXe



TOYOKUNI "le prince Genji accueilli à l'entrée des Maisons Vertes"
Triptyque, Japon. XIXe



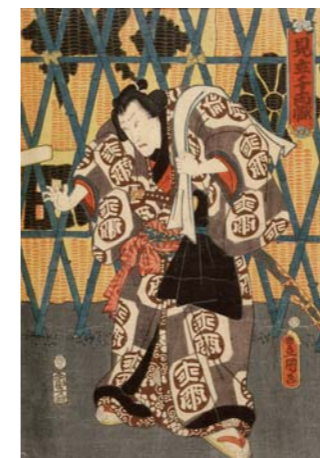
ECOLE D'UTAGAWA "Deux acteurs dans des rôles féminins jouant une scène de Kabuki" Diptyque, Japon. XIXe



TOYOKUNI "Samurâi armé de ses tachi, wakisachi et arc"
Japon, XIXe



TOYOKUNI "Samurâi chassant des lucioles à l'aide de son sensu",
édité par TSUTAYA, circa 1855



KUNICHIKA "Okubi-é d'acteur" édité par TSUTAYA KICHIZO, circa 1870



OKIMONO et GROUPES en ivoire sculpté Japon XIXe, la plupart signés :

a) YAMAYUKI (H. 19 cm)
b) SHODO (H. 28 cm)
c) Signé (H. 21 cm)
d) MUNE HARU (H. 30 cm)

e) GUYOKUZAN (H. 21 cm)
f) KYO-YU (H. 38 cm)
g) Japon (H. 16 cm)
h) Ivoire de mammouth (L. 30 cm)

i) KYOGYOKU (H. 30 cm)
j) MUNEHIDE (H. 19 cm).
k) GYOKUHIDE (H. 18 cm)
l) CHOMEI (H. 25 cm)
m) RYOKO (H. 25 cm)

OKIMONO et GROUPES en ivoire sculpté Japon XIXe, beaucoup signés :



a) HISAYOSHI (H. 10 cm)
b) Signé (L. 14 cm)
c) CHOMEI (H. 14 cm)
d) Signé (H. 17 cm)
e) RYUGYOKUTO (H. 17 cm)
f) Signé (H. 7 cm)
g) INAKAO-KU (H. 18 cm)
h) YOSHIYAMA (H. 20 cm)
i) Signé (H. 32 cm)
j) YOSHIKATSU (H. 17 cm)
k) MASAYOSHI (L. 15 cm)
l) CHOMEY-HIDERASA (H. 19 cm).
m) YAMAHIDE (H. 21 cm)
n) Signé (H. 12 cm)
o) HIDEYUKI (H. 11 cm)



Belle collection de NETSUKÉ en ivoire et buis, Japon XVIIIe et XIXe siècle beaucoup signés et certains référencés : GIONEN SHICHI JUNI SHURAKU, GUYOKUZAN, IKKOSAI, KOGYOKU, KORIN, MASANAO, MAZAKAZU, MASATSUGU, MITSUHARU, RYUGYOKU, TOMOTADA, ...



CORAUX rouge dont statuette à trois digitations "princesse impériale tenant un Ushiwa avec des enfants" Chine (H. 30 cm) et "princesses" (H. 15 cm et H. 14 cm) TURQUOISES, TABATIÈRES en verre de Pékin, cristal, ivoire ...



CHINE :
exceptionnelle DEFENSE de mamouth à décor sculpté de guerriers et cavaliers défendant un palais animé.
Sur socle en bois sculpté (long. 172 cm).

Importante FEMME MEDECIN en ivoire patiné (long. 47 cm)

STATUETTES, BOULES DE CANTON, BRÛLE PARFUM ...



BOUDHA assis sur un padma en bronze patiné Birmanie, fin XIXe siècle (H. 53 cm)

KWAN YIN en bois doré et patiné. Chine, fin XIXe siècle (H. 55 cm)

ELEPHANT en bronze patiné, défenses en ivoire yeux incrustés de verre, Japon, XIXe siècle (H. 46,5 cm)

CONDITIONS DE VENTE

Elle se fera au comptant. Les acquéreurs paieront en sus des enchères, par adjudication, TVA comprise : 20,33 %. En cas de paiement par chèque non certifié, la délivrance des objets pourra être différée jusqu'à l'encaissement. Le Commissaire-Preneur et ses collaborateurs se chargent d'exécuter sans frais supplémentaires, les ordres d'achat d'amateurs ne pouvant assister à la vente.

Inopa, Rouen - 02 32 81 30 60 - Photos Madeleine 02 35 08 42 01



ROUEN

DIMANCHE 18 MARS 2007
à 11 h 30 et 14 h 15

ARTS D'ASIE

WEMAERE - de BEAUPUIS ENCHÈRES